



EPIC
LAB

CENTRO ITAM DE CREATIVIDAD, INNOVACIÓN Y EMPRENDIMIENTO

**REPORTE ANUAL
2015-2016**



Centro ITAM de Creatividad, Innovación y Emprendimiento

REPORTE ANUAL 2015-2016

CONTENIDO

MENSAJE DEL RECTOR	5
SOBRE EPIC LAB	7
INICIATIVAS 2015-2016	13
Segunda Generación EPIC	
Participación en concursos	
Espacios intensivos de innovación	
Encuentros con líderes de innovación y emprendimiento	
Desarrollando el ADN emprendedor	
Buscando talento preuniversitario	
PRESENCIA EN EL ECOSISTEMA EMPRENDEDOR	31
EPIC Lab como mentor y evaluador	
EPIC Lab como sede	
EPIC Lab como plataforma de difusión	
RESULTADOS DE ALTO IMPACTO	37
Numeralia EPIC Lab 2015-2016	
EPIC Lab en los medios	
TRABAJAMOS EN EQUIPO	43
Consejo Consultivo	
Equipo EPIC Lab ITAM	
Participación de la Facultad	
Vinculación con el ecosistema emprendedor	
ALUMNOS PARTICIPANTES EN EVENTOS EPIC	53
DONANTES	60



MENSAJE DEL RECTOR

Desde su fundación, EPIC Lab se ha destacado como un **centro de colaboración interdisciplinario** en el que alumnos de nuestros diversos programas académicos forman equipos en busca de emprender y convertir sus ideas de negocio en una realidad. En el camino, adquieren herramientas invaluable a través de programas de **capacitación**, actividades de **integración** y mecanismos de **vinculación** con actores clave del ecosistema emprendedor.

Uno de los factores centrales del EPIC Lab ha sido la participación de los miembros de la Facultad de las distintas Divisiones Académicas del ITAM. En este periodo **41 profesores** participaron como evaluadores o mentores de nuestros alumnos. Asimismo, continuamos expandiendo nuestras alianzas con el fin de tener una activa **presencia en el ecosistema emprendedor**. Durante el periodo 2015-2016, el ITAM se vio representado en el ecosistema fungiendo como **sede** de eventos, donando 150 horas de **mentoría** y participando como **evaluador** en varias iniciativas.

En este periodo poco más de **700 alumnos** participaron en las **iniciativas** generadas por EPIC Lab, ya sea en alguna de sus **conferencias** magistrales, **talleres** especializados o participando en alguno de los **espacios de innovación** o **concursos** auspiciados por organizaciones con las que hemos generado sinergias. Los alumnos que participan fortalecen sus habilidades analíticas y de ejecución, y ponen en práctica los conocimientos que adquieren dentro de sus programas académicos.

Quienes formamos parte de la comunidad ITAM sabemos que estos logros los debemos al **trabajo en equipo**. Expreso nuestro gran agradecimiento a todas aquellas personas que colaboran con nosotros, en particular a los miembros del **Consejo Consultivo** del EPIC Lab, a los miembros de la **Facultad** y **aliados estratégicos**. Juntos inculcamos en los jóvenes el espíritu emprendedor, aquel que busca incansablemente solucionar problemas de manera sostenible con base en la innovación; sin duda, esto equivale a una de las mayores contribuciones que podemos hacer a nuestro país.

Los resultados de nuestro esfuerzo conjunto están presentes en el reporte que aquí presentamos.



DR. ARTURO FERNÁNDEZ PÉREZ
RECTOR

SOBRE EPIC LAB

EPIC Lab es el Centro ITAM de Creatividad, Innovación y Emprendimiento. Es un espacio que fomenta la vinculación entre los estudiantes de las distintas carreras para incentivar su vocación emprendedora impulsando la generación de ideas de negocio de alto impacto, con énfasis en la innovación



EPIC

EMPRENDER + PROGRESAR + INNOVAR + CREAR



Nuestra Filosofía

La **misión** del EPIC Lab es desarrollar vocación emprendedora ejemplar en la comunidad ITAM para contribuir al desarrollo económico de México. Nuestra **visión** consiste en institucionalizar una metodología formal, instrumentada y clara para la identificación, reclutamiento, apoyo y seguimiento de emprendedores de alto impacto.

Nuestros Objetivos

Posicionar al emprendimiento de alto impacto como una atractiva opción de desarrollo profesional para los estudiantes del ITAM.

Identificar y reforzar la vocación emprendedora de los estudiantes promoviendo una inmersión temprana en el ecosistema emprendedor.

Proveer las herramientas necesarias a los estudiantes para definir y validar sus ideas de negocio.

Vincular a los estudiantes emprendedores con aliados y mentores para ejecutar sus ideas de negocio.

Generar investigación aplicada sobre emprendimiento de alto impacto en México, capitalizando los conocimientos de académicos del ITAM, para desarrollar nuevas ideas de negocio.

« El EPIC Lab ha generado una nueva forma de internacionalización en el ITAM que da a nuestros alumnos la oportunidad de realizar prácticas profesionales en 'startups' ubicadas en Silicon Valley, Boston y otras ciudades con gran actividad emprendedora e innovación »

ALEJANDRO HERNÁNDEZ
Vicerrector, ITAM

¿Qué hacemos?

REALIZAMOS actividades para identificar y fortalecer las habilidades de emprendimiento + **DESARROLLAMOS** vocación emprendedora + **APOYAMOS** ideas y proyectos innovadores + **VINCULAMOS** proyectos con aliados estratégicos + **PROMOVEMOS** la generación de ideas con base tecnológica.

¿Por qué lo hacemos?

EPIC Lab opera bajo la premisa de que los jóvenes, a través del emprendimiento, tienen el poder de impulsar el desarrollo económico de México.

¿Cómo lo hacemos?

EPIC Lab organiza actividades alrededor de 5 ejes de acción que responden a las necesidades de la comunidad de alumnos y exalumnos que desean integrarse al ecosistema de emprendimiento en México y en el extranjero.



Nuestro modelo educativo

Cada año identificamos, formamos y vinculamos a una generación de futuros emprendedores.

LAS 3 FASES DE NUESTRO MODELO

I.

IDENTIFICACIÓN DE VOCACIÓN EMPRENDEDORA

- Eventos, talleres y conferencias para despertar interés entre los estudiantes
- Selección de alumnos Generación EPIC

II.

FORMACIÓN DE HABILIDADES EMPRENDEDORAS: GENERACIÓN EPIC

- Taller de 13 sesiones para enseñar la metodología de 24 Pasos de Bill Aulet (Director del Martin Trust Center for MIT Entrepreneurship)

III.

VINCULACIÓN CON EL ECOSISTEMA EMPRENDEDOR

- Acercamiento con mentores, incubadoras, aceleradoras y fondos de capital de riesgo
- Apoyo para participación en concursos nacionales e internacionales

The background of the left half of the page features a large, semi-transparent watermark of the EPIC LAB logo. The logo consists of the word 'EPIC' in a large, bold, sans-serif font, with 'LAB' in a smaller font below it. The watermark is repeated multiple times, creating a layered effect. The right half of the page has a solid green background at the top, which transitions into a dark grey background for the text.

INICIATIVAS 2015-2016

Cada año, EPIC Lab promueve la participación de los alumnos en diversas iniciativas, tanto del mismo ITAM como de diversas organizaciones de México y el exterior.

Además, invitamos a expertos en emprendimiento de alto impacto para convivir con nuestros alumnos



Jueces Demo Day Santiago Mayoral, Finanzas Corporativas y Relación con Inversionistas, Hoteles City Express | Marisol Pérez-Chow, Directora de Desarrollo de Negocios, PlayBusiness | Mariana Rojas, Directora de la Incubadora de Alto Impacto, Angel Ventures | Rafael Alonso, Analista de Negocios, New Ventures | Diana Arrieta, Gerente, Wayra México.

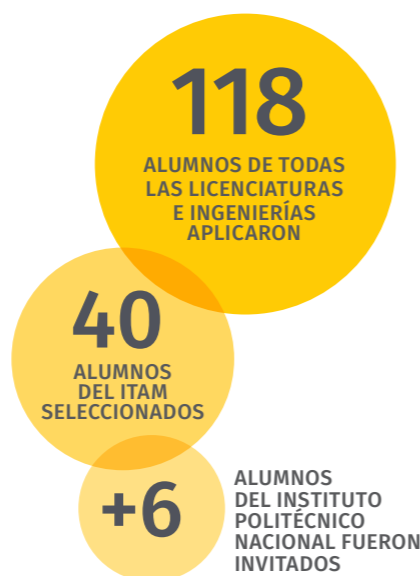
Segunda generación EPIC

EPIC Lab selecciona cada año alumnos con base en su compromiso y motivación para emprender. Los seleccionados participan en un taller intensivo de 13 sesiones impartido por coaches certificados en la metodología de emprendimiento disciplinado de los 24 pasos de Bill Aulet de MIT.

Los alumnos siguieron un proceso iterativo aprendiendo a: segmentar, seleccionar y calcular el tamaño total de sumercado, definir el perfil de usuario de su producto y/o servicio, cuantificar la propuesta de valor, diseñar su modelo de negocios, definir una estrategia de fijación de precios e identificar y validar los supuestos clave.

A diferencia de otros cursos de emprendimiento, la metodología de los 24 pasos se distingue por promover que los alumnos salgan del salón de clases desde la primera semana para conocer a detalle a sus usuarios y validen su idea con clientes potenciales. El curso culminó con un Demo Day, donde presentaron sus ideas de negocio ante expertos del ecosistema emprendedor.

PARTICIPANTES



Anuario

ALUMNOS EGRESADOS DE LA GENERACIÓN EPIC

- 1 Ada Emma Ramírez Aguirre | Licenciatura en Contaduría Pública y Estrategia Financiera
- 2 Alejandro Coronado Narváez | Licenciatura en Economía
- 3 Alejandro Flores Camargo | Ingeniería en Computación
- 4 Alexa Grajales Gutiérrez | Licenciatura en Administración
- 5 Alfredo Méndez Pulgar | Ingeniería en Negocios e Ingeniería en Computación
- 6 Álvaro Emiliano Gutiérrez Jiménez | Licenciatura en Administración
- 7 Ariadna Jiménez García | Licenciatura en Economía
- 8 César Alejandro Hernández | Instituto Politécnico Nacional
- 9 César Iván Aguilar Reyes | Ingeniería Industrial
- 10 Cindy Gabriela Hernández Acosta | Instituto Politécnico Nacional
- 11 Daniel Corona Esquivias | Licenciatura en Economía
- 12 Diego Pacheco Luna | Licenciatura en Administración, Contaduría Pública y Dirección Financiera
- 13 Enrique Manuel Moreno Reyes | Ingeniería en Negocios
- 14 Erick Hernández Martínez | Instituto Politécnico Nacional
- 15 Erick Francisco Xochipa Ruiz | Licenciatura en Economía
- 16 Gabriela Soria Marroquín | Licenciatura en Administración
- 17 Gerardo Tinajero Manjarrez | Instituto Politécnico Nacional
- 18 Héctor Ixim Mixiwi Núñez Camacho | Ingeniería en Negocios
- 19 Jardiel Iron Barrera Flores | Ingeniería en Negocios
- 20 Juan Pablo Rodríguez Lazo de la Vega | Ingeniería en Negocios
- 21 Karen López | Dirección Financiera
- 22 Manuel Fernando Campuzano Ángeles | Licenciatura en Administración
- 23 Mauricio Mieres Cravioto | Licenciatura en Economía
- 24 Nubia Ninfa Agüero Valdez | Licenciatura en Administración
- 25 Oscar Dybenko Guajardo Morales | Licenciatura en Economía
- 26 Rafael Corona Esquivias | Licenciatura en Administración
- 27 Ramiro Emmanuel Ruiz Cota | Ingeniería Industrial
- 28 Santiago Méndez Merino | Ingeniería en Computación
- 29 Víctor Manuel Guardado Sandoval | Licenciatura en Administración
- 30 Yasmin Tello Correa | Licenciatura en Actuaría



Participación en Concursos Nacionales e Internacionales



OCTUBRE-NOVIEMBRE DE 2015

En colaboración con la Clinton Global Initiative, este galardón se centra en acelerar ideas de **emprendimiento social** generadas por estudiantes. El ITAM participó por primera vez como anfitrión de este concurso internacional que lanzó el desafío de proponer una idea para duplicar el ingreso de personas que habitan en zonas urbanas sobrepobladas.

Hult Prize ITAM 2015-2016 fue elegido como uno de los mejores 10 eventos organizados por la Hult International Business School a nivel mundial entre más de 250 universidades.

<http://bit.ly/2bCli5q>

Ganador



CODE TRUCK

Roberto Sánchez Ávalos, Economía
Juan Carlos Salamanca Vázquez, Derecho
Mónica Zamudio López, Economía y Ciencia Política
Mylene Cano de la Fuente, Economía y Ciencia Política

Empresa social que propone replicar el modelo de los *Food Trucks* para ofrecer cursos de programación y diseño web a jóvenes en zonas urbanas marginadas, vinculándolos con empresas de su comunidad.

Code Truck representó al ITAM durante la final del Hult Prize en la ciudad de San Francisco, California.



IZQUIERDA: ganadores Hult Prize 2016 Mónica Zamudio, Mylene Cano de la Fuente, Juan Carlos Salamanca; **miembros del jurado** Hernán Gómex (CEPAL), Ana Paula González (New Ventures), Alicia Lebrija (Fundación Televisa), Daniela Ruiz Massieu (EPIC Lab), Claudia Aburto (ITAM), Diego Díaz (Ashoka). **DERECHA:** Margarita Zavala, invitada especial.



« Que el ITAM participe en iniciativas como Hult Prize, permite que sus alumnos sean conscientes de la realidad que nos rodea y ayuden a crear una mejor sociedad »

MONTSERRAT PADILLA
 Comité de Organización, Hult Prize

MIT GFSA@ITAM 2016



ENERO-ABRIL DE 2016

Este concurso busca equipos con ideas tecnológicas con el objetivo de acelerarlas en el Centro de Emprendimiento de MIT, durante un periodo de tres meses. **El ITAM es la única universidad invitada de América Latina a participar en el programa.** Se convocó a alumnos de todos los Programas Académicos.



PARTICIPANTES 2016

129 ALUMNOS DE **14 PROGRAMAS ACADÉMICOS**

76% hombres  24% mujeres 

35 EQUIPOS MULTIDISCIPLINARIOS

34% ADMINISTRACIÓN Y CONTADURÍA

24% INGENIERÍA

22% ECONOMÍA, DERECHO Y CIENCIAS SOCIALES

11% ACTUARÍA, ESTADÍSTICA Y MATEMÁTICAS

5% MAESTRÍAS

4% ESTUDIOS GENERALES Y ESTUDIOS INTERNACIONALES



Las ideas propuestas estuvieron enfocadas en las siguientes industrias:

- Retail
- Tecnologías de la información
- Transporte
- Salud
- Moda
- FinTech
- Educación
- Energía
- Tecnologías de la agricultura
- Impacto social
- Big Data
- Servicios

FASES	FEBRERO 1A FASE	MARZO SEMIFINAL	ABRIL FINAL Y PREMIACIÓN	
Mentoría y Capacitación	Innovation Day	Taller Lean Startup - Taller de Pitch - Sesión personalizada de expertos		
EQUIPOS	35 EQUIPOS	12 EQUIPOS 1. Flete Ya 2. Talentum 3. Redwood 4. KnowAge 5. Blue Data 6. Change Givers 7. EsTuCrédito 8. Evart 9. Live Soil 10. Subasteando 11. FotoGaming 12. MedBuddy	5 EQUIPOS 1. Blue Data - Reducción de riesgo en créditos para el sector pesquero a través del análisis de datos 2. EsTuCrédito - Plataforma online de préstamos entre alumnos y exalumnos de la misma universidad 3. FleteYa - Incrementa la eficiencia del transporte de carga reduciendo el número de regresos vacíos 4. KnowAge - Desarrollo de habilidades cognitivas de los niños a través de tutores seleccionados según perfil psicológico y nivel académico 5. Live Soil - Mejora la industria agrícola a través del uso de ciencias de datos	1 GANADOR  Isabel Miranda Mecatrónica Roberto Coste Administración Jacobo Levín Dirección Financiera José Ignacio Aznar Matemáticas/ Computación Alejandro Terminel Mecatrónica
	JUECES	31 PROFESORES de diversos Programas Académicos	5 PERSONALIDADES DEL ECOSISTEMA EMPRENDEDOR Florencia Bianco Google Roberto Martínez Nearsoft Gabriel Charles Wayra Alejandro Villanueva Posible Lynne Bairstow MITA Ventures	11 MIEMBROS DEL CONSEJO CONSULTIVO Arturo Fernández (invitado especial), Alejandro Hernández, Pedro Aspe, Adolfo Babatz, Alicia Lebrija, Humberto López, Álvaro Rodríguez, Juan Saldívar, Heberto Taracena, Marcelo Mejía y Francisco Pérez

Espacios intensivos de innovación



HACKAMANO

PRESENTADO POR  **segundamano.mx**

5 Y 6 DE MARZO DE 2016

Concurso que toma las ideas fundamentales de un hackathon y las transforma en un evento de colaboración intensa con profesionistas que actúan como mentores de los participantes.

Los participantes desarrollan proyectos con el potencial para generar un impacto positivo en el mundo, enfocándose en tres vertientes: salud, ecología y cambio climático, y apoyo a productores locales.

Organizado en colaboración con: Segundamando, Dev.f, The Pool, Icalia Labs, CopyLeft Solutions y Platzi.



80 participantes

23 A 25 DE OCTUBRE DE 2015

En alianza con Startup Weekend Mexico City se realizó un concurso donde alumnos del ITAM y la comunidad en general se unieron para crear ideas de negocio en 54 horas. El equipo ganador fue FOFO Gaming, integrado por Sebastián González, Ingeniería en Computación y Matemáticas aplicadas; Gabriela Soria, Ingeniería en Negocios; Nubia Agüero, Actuaría y Administración; Ariadna Jiménez, Economía; y Luis Bahena, alumno de preparatoria.



Encuentros con líderes de innovación y emprendimiento

Por medio de pláticas y conferencias magistrales, impartidas por líderes reconocidos a nivel internacional, EPIC Lab busca que los estudiantes obtengan una perspectiva de las oportunidades y retos que enfrentan los nuevos negocios. Se les motiva a pensar de manera diferente y a implementar en sus ideas de negocio las recomendaciones de los expertos.



Dr. Gerardo Jiménez Sánchez

EL GENOMA HUMANO: NUEVAS OPORTUNIDADES PARA LA INNOVACIÓN Y EL DESARROLLO EMPRESARIAL

26 DE AGOSTO DE 2015

El Dr. Gerardo Jiménez Sánchez es reconocido a nivel internacional por realizar el primer análisis médico del genoma humano en el mundo. En la Conferencia Magistral habló acerca de las grandes oportunidades de negocio que ofrecen las aplicaciones de la genómica en áreas clave: el cuidado de la salud; la selección y mejoramiento de especies en la agricultura, ganadería y pesca, entre otros. Al finalizar, el Dr. Jiménez se reunió con estudiantes emprendedores interesados en la genómica y su aplicación en los negocios.

Sam Pitroda

LA EVOLUCIÓN DEL MERCADO

7 DE OCTUBRE DE 2015

Reconocido por su aportación a la innovación tecnológica en su país, Satyanarayan Gangaram "Sam" Pitroda, es un empresario de origen indio y experto internacional en emprendimiento de alto impacto con énfasis en las telecomunicaciones. Cuenta con más de 100 patentes internacionales. Presentó su perspectiva frente al papel que juegan las transacciones electrónicas, tanto en la forma en cómo se hacen los negocios como en la manera en que se transforma el mercado.



Wendy Ju

THEATRE OF THE CAR

20 DE AGOSTO DE 2015

La experta en dispositivos interactivos de la Universidad de Stanford expuso los retos que representan innovaciones tales como los vehículos no tripulados.



Panel de Discusión (varios)

IS MEXICO READY FOR INTERNET OF THINGS (IOE)?

14 DE OCTUBRE DE 2015

Espacio de discusión en alianza con Cisco Systems donde líderes de la industria, el gobierno y la academia argumentaron sobre la posición que tiene México para aprovechar las oportunidades que generará el internet de todas las cosas.



Andrew Moore

THE VORTEX OF CHANGE

16 DE FEBRERO DE 2016

El Director General de Cuentas Internacionales en Intel expuso su visión sobre un cambio de paradigma en el siglo XXI que ha colocado a la data al centro de todo, convirtiéndose poco a poco en el nuevo tipo de moneda. Este proceso ha revolucionado industrias: la de las ventas al por menor, los seguros, manufactura, y transporte.



Ferenz Feher y Alfredo Culebro

¿CÓMO EMPRENDER SIN TANTO ROLLO?

17 DE FEBRERO DE 2016

Ferenz Feher es un reconocido consultor de negocios a nivel internacional, así como fundador y Director General de Feher & Feher, y expresidente de la Asociación Mexicana de Franquicias. Tanto él como Alfredo Culebro expusieron su versión del Decálogo del Emprendedor, con el propósito de motivar a los estudiantes del ITAM a no tener miedo al fracaso.

Don Norman

THE FUTURE OF DESIGN

8 DE MARZO DE 2016

El profesor Don Norman es director del Design Lab de la Universidad de California en San Diego, y cofundador de Nielsen-Norman Group. En la Conferencia Magistral describió su visión sobre el futuro del diseño. Norman convivió con alumnos del ITAM interesados en emprendimiento y diseño, y participó en reuniones con *startups* de egresados del ITAM y miembros del ecosistema emprendedor.

<http://bit.ly/2bEuxQV>



Joannes Vandermeulen

SESIÓN DE DISEÑO DE INTERACCIÓN

30 DE MARZO DE 2016

Joannes Vandermeulen, fundador y Director de Namahn, agencia de diseño con base en Bruselas, Bélgica, es pionero y experto en consultoría de Innovación, Diseño de Interacción y Diseño Centrado en el Humano. La sesión personalizada con los equipos finalistas del concurso MIT GFSa 2016 permitió a los alumnos participantes mejorar sus propuestas de negocio y presentaciones finales.



Michael Seibel CONFERENCIA MAGISTRAL 14 DE ABRIL DE 2016

El socio de **Y Combinator**, una de las aceleradoras de negocios más importantes del mundo, así como fundador de Justin.tv, ofreció una conferencia acerca de los diversos criterios que su empresa busca al invertir en una *startup*. Seibel participó en un desayuno conviviendo con alumnos emprendedores del EPIC Lab y brindó mentoría a varios proyectos.

« Para ser exitoso como fundador de una empresa debes tener confianza en ti mismo; probablemente las cosas saldrán mal y, a pesar de que te digan 'esto no está funcionando', seguir motivado »

MICHAEL SEIBEL

<http://bit.ly/2bDTbxL>

Estancia

La visita de Michael Seibel al ITAM es uno de los hitos para el EPIC Lab. El brillante emprendedor convivió con los emprendedores del EPIC Lab de manera casual, una experiencia que para ellos será crucial en su formación y visión del emprendimiento. Además, ofreció invaluable consejos para los modelos de negocio de muchos de los alumnos. Por último, acompañado del equipo EPIC, visitó las instalaciones de NUMA y Startup México, y se reunió con miembros del ecosistema emprendedor de nuestro país.

Desarrollando el ADN Emprendedor

VERANO EMPRENDEDOR: OPORTUNIDAD DE CRECER

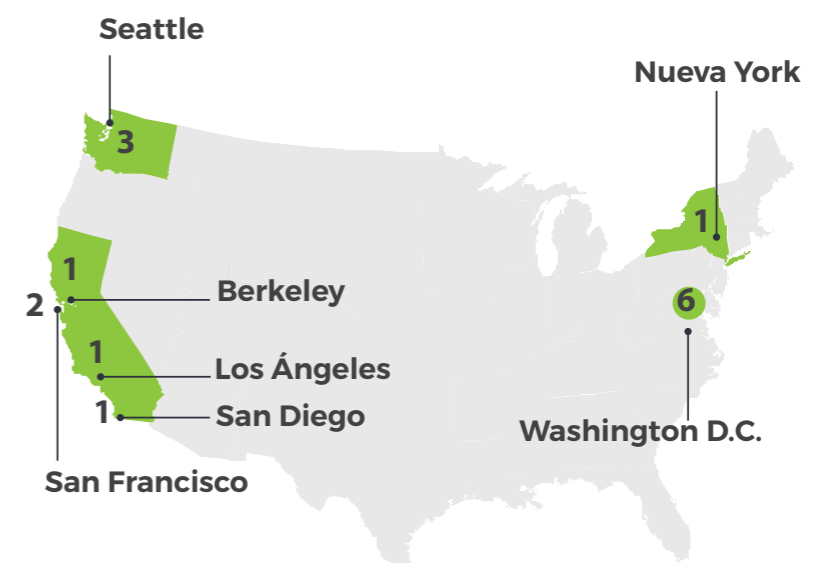
EPIC Lab ofreció durante el verano **3 distintas oportunidades** para que **26 alumnos del ITAM** profundizaran las habilidades emprendedoras y fortalecieran sus ideas de negocio.

1 'TRECAMP™

15 alumnos

Gracias al apoyo de Santander Universidades, e Impulsa, a través del EPIC Lab, el ITAM participó por segundo año consecutivo en este programa dirigido a jóvenes universitarios que buscan desarrollar sus competencias emprendedoras. La experiencia consistió en una estancia de verano de tres semanas en *startups* de alto impacto, ubicadas en los ecosistemas de emprendimiento más innovadores de Estados Unidos.

DISTRIBUCIÓN ALUMNOS EPIC LAB - TRECAMP 2015-2016



LOS GANADORES DE LAS 15 BECAS PERTENECEN

A LOS SIGUIENTES PROGRAMAS: Administración | Economía | Ingeniería en Computación y Telecomunicaciones | Ingeniería en Negocios | Actuaría y Dirección Financiera | Matemáticas Aplicadas | Ciencia Política | Ing. en Mecatrónica e Ing. Industrial |



9 alumnos

Durante tres meses, alumnos y exalumnos participaron en un programa que sigue la metodología de incubación enfocada al levantamiento de capital. Los emprendedores tuvieron asesoría en finanzas, estrategia comercial, mercadotecnia y aspectos legales.



Plataforma que desarrolla las habilidades cognitivas de los niños, asignándoles tutores seleccionados según su perfil psicológico y nivel académico. Esta *startup* nació a partir del concurso GFS@ITAM 2016.

- Alejandra Rodarte Tijerina** Economía
- Regina Ceballos Mondragón** Matemáticas Aplicadas
- Victoria Medina García** Mecatrónica e Ingeniería Industrial
- Alvar Emiliano Gutiérrez Jiménez** Administración
- Benjamín Castro Martínez** Ciencias Políticas



Plataforma que ofrece un programa de financiamiento para que, a través de un esquema de rentas, los choferes de UBER y Cabify puedan convertirse en dueños de su propio automóvil.

Roberto Kichink Administración



Plataforma de *crowdfunding* en México para fondear proyectos inmobiliarios.

- Ricardo Tinajero** MBA
- Adolfo Zavala** Economía



Multi-plataforma que combina los beneficios de una farmacia *online*, un representante médico virtual y un asistente médico personal.

Sergio Guerrero Economía

3 Bootcamp play business

2 alumnos

Play Business es una plataforma de Internet que funge como ecosistema de inversiones colectivas en México; sirve para impulsar el desarrollo de proyectos innovadores a través de un Modelo de Jugadores en el que participan un *maker* y un *player*. **Rafael y Daniel Corona**, finalistas del Demo Day de Generación EPIC, recibieron una beca del 100% para el bootcamp de Playbusiness, consolidando su modelo de negocio y comenzando la búsqueda de esquemas para levantar capital.

« Trabajar en el EPIC Lab ha sido padrísimo. Nos ha ayudado a creer en nosotros mismos para poder detectar los problemas reales de la sociedad y así generar soluciones en vista de una mejor calidad de vida »

RAFAEL Y DANIEL CORONA
Emprendedores EPIC, fundadores de Lebbend

BUSCANDO TALENTO PREUNIVERSITARIO



213 alumnos de 43 preparatorias

En coordinación con el área de **Asistencia Preuniversitaria** del ITAM, el EPIC Lab brindó un taller para presentar una técnica de innovación conocida como *inventive thinking* y una dinámica grupal simulando que los alumnos ofrecen sus ideas en busca de levantar capital.



TALLERES Y CURSOS

Para fortalecer las habilidades y conocimientos de los alumnos del ITAM en temas de emprendimiento, EPIC Lab impartió **7 talleres** durante el año académico 2015-2016. Se beneficiaron **286 alumnos** con nuevas herramientas y técnicas para ayudar a diseñar sus productos, servicios y modelos de negocio



Taller de Design Thinking

17 DE AGOSTO DE 2015
15 alumnos

Taller impartido por el Dr. Víctor M. González, Codirector del EPIC Lab, con el objetivo de desarrollar la confianza creativa de los estudiantes para generar productos, servicios o esquemas de innovación a través del pensamiento de diseño como lo proponen la d-School de Stanford University e IDEO.

2 Talleres de Lean Startup

4 DE SEPTIEMBRE
Y 2 DE OCTUBRE DE 2015
30 alumnos

Con el apoyo de **Hoteles City Express** se realizaron dos talleres, en Irapuato y Villahermosa, para enseñar la metodología de Lean Startup. Además de enseñar a emprendedores cómo emplear este conocimiento para sus propios proyectos, se convocó a todos los participantes a convertirse en agentes de cambio y promotores del emprendimiento en sus comunidades.



Taller de Financiamiento para Emprendedores

14 DE OCTUBRE DE 2015
50 alumnos

Taller impartido en alianza con **Angel Ventures México** para dar a conocer las opciones de financiamiento para emprendedores y cómo prepararse para lograr el interés de los inversionistas.

Taller de Emprendimiento Disciplinado

24 DE NOVIEMBRE DE 2015
50 alumnos

En alianza con Martin Trust Center for MIT Entrepreneurship y el **Centro Comunitario Maguen David**, se convocó a todos los alumnos del ITAM al taller introductorio para formar parte de la Segunda Generación EPIC. Se basó en la metodología para desarrollar una *startup* propuesta por el centro de emprendimiento del MIT: los 24 pasos de Bill Aulet contenidos en su libro *Disciplined Entrepreneurship*.



Innovation Day

13 DE FEBRERO DE 2016
56 alumnos

Taller intensivo impartido por **Dev.f** diseñado para despertar la curiosidad por emprender. Se reforzó con una presentación del ecosistema emprendedor de México y de Estados Unidos.

Lean Startup

19 DE FEBRERO DE 2016
50 alumnos

Este taller impartido por **Dev.f** enseñó a los participantes a validar ideas de negocio siguiendo esta metodología, basada en aprendizaje validado, experimentación científica e iteración para el diseño de productos y servicios.

Taller de Aspectos Legales

21 DE JULIO DE 2016
35 alumnos

Taller práctico impartido por **Fractal Abogados** para conocer aspectos legales básicos a tomar en cuenta al iniciar una empresa.



PRESENCIA EN EL ECOSISTEMA EMPRENDEDOR

Uno de los pilares de la filosofía del EPIC Lab es vincular a la comunidad ITAM con el ecosistema emprendedor. Así, el EPIC Lab participa como sede, miembro de jurados y/o evaluador de las iniciativas generadas por los aliados; se han ampliado y fortalecido las alianzas, abriendo puertas a los alumnos y a los proyectos del ITAM

EPIC Lab como mentor y evaluador

Premio Nacional del Emprendedor

11 DE MARZO DE 2016

EPIC Lab formó **parte del Comité Evaluador** de este importante premio, organizado por la Secretaría de Economía a través del Instituto Nacional del Emprendedor (INADEM). Cada año, este galardón hace un reconocimiento a los actores más destacados dentro de las distintas aristas del ecosistema emprendedor: ideas innovadoras; micro, pequeñas y medianas empresas; empresarios con trayectorias exitosas del año y organismos e instituciones educativas impulsoras del ecosistema, entre otras. El EPIC Lab participó como evaluador dentro de la categoría "Mujer Emprendedora", y su representante fue seleccionado como portavoz de las 76 organizaciones del Comité Evaluador en la ceremonia de premiación, por lo que ofreció un discurso ante el Presidente de la República y destacados miembros del ecosistema emprendedor.

Village Capital FinTech: México

12 DE MAYO DE 2016

El equipo EPIC Lab participó como **mentor** de *startups* en una serie de talleres organizados por Village Capital. Esta aceleradora seleccionó a algunos emprendedores de entre los que participan en su programa para fortalecer sus conocimientos; para ello, convocó a influyentes personalidades en el mundo de la tecnología y las finanzas. EPIC Lab participó como mentor en dos de los talleres, enfocados en viabilidad financiera y modelo de negocio.



Taller de Modelo de Negocios

26 Y 27 DE MAYO DE 2016

El Equipo EPIC Lab participó como **ponente en dos talleres** organizados en el Estado de Zacatecas -en colaboración con la Secretaría de Economía del estado-, orientados a desarrollar la herramienta de Modelo de Negocio Canvas o de Lienzo. Asistieron 50 participantes, entre docentes, profesionistas, estudiantes y empresarios.

Startup Weekend Zacatecas

25, 26, 27 DE MAYO DE 2016

El equipo EPIC Lab brindó más de **30 horas de mentoría** gratuita para estructurar los modelos de negocios de los participantes de este evento, el cual cuenta con presencia a nivel internacional. Startup Weekend busca fomentar el desarrollo de ideas de negocio en tan sólo un fin de semana.

XI Premio Santander a la Innovación Empresarial

8 DE JUNIO 2016

EPIC Lab **evaluó 59 proyectos** de jóvenes emprendedores en las categorías de Impacto Social e Innovación Empresarial, uno de los premios de emprendimiento más importantes de México. Concurrieron 5,572 universitarios mexicanos con 1,066 proyectos. A la fecha suma ya un total de 20 mil participantes desde que el premio fue instaurado.

Jalisco Campus Party

2 DE JULIO DE 2016

EPIC Lab impartió **una conferencia** sobre la importancia del diseño de aplicaciones enfocado en la experiencia del usuario. El evento reunió a emprendedores y a lo más destacado del talento joven del país interesados en la tecnología, innovación, creatividad, ciencia y entretenimiento digital.

 <http://bit.ly/2bDASJ9>



EPIC Lab como sede



Panel “Efecto Multiplicador: Primera Investigación de Emprendedores de Alto Impacto”

20 DE NOVIEMBRE 2015

Derivado de este estudio, junto con Endeavor México y el Instituto Mexicano de Ejecutivos de Finanzas Universitario, EPIC Lab realizó un panel sobre la capacidad de los emprendedores exitosos para influir en las próximas generaciones de creadores de empresas. **Fernando Lelo de Larrea, Fundadora / Numa ALL VP, Eric Pérez-Grovas, Jaguar Ventures / Amvoy y Jorge González Gasque, G2 Consultores / On Ventures** compartieron con la comunidad ITAM las principales conclusiones: crecimiento del ecosistema; necesidad de una mayor inversión hacia el sector del emprendimiento; impacto de los emprendedores seriales en el ecosistema tecnológico de la Ciudad de México, y la ventaja que tienen las empresas aceleradas o incubadas para recibir inversión.

POSIBLE Paneles Regionales Posible

18 DE MAYO 2016

A través del EPIC Lab, el ITAM fue sede de uno de los 40 paneles del programa Posible, que ofrece formación, herramientas, conocimientos y los contactos para que las personas puedan emprender sus ideas de negocio exitosamente.



Sesión informativa Mass Challenge

24 MAYO 2016

EPIC Lab invitó al ITAM a Mass Challenge, una de las principales aceleradoras de startups con sede en Boston, a una sesión abierta para presentar su programa de aceleración e invitar a los emprendedores a formar parte de su primera generación de empresas aceleradas en México.



Presentación ante inversionistas

3 DE JUNIO 2016

EPIC Lab ofreció un taller en el ITAM de cara a la conformación de la tercera generación de la incubadora de alto impacto de Angel Ventures México. Los participantes aprendieron y desarrollaron los elementos de sus ideas de negocio que deben destacar al momento de levantar inversión.

EPIC Lab como plataforma de difusión

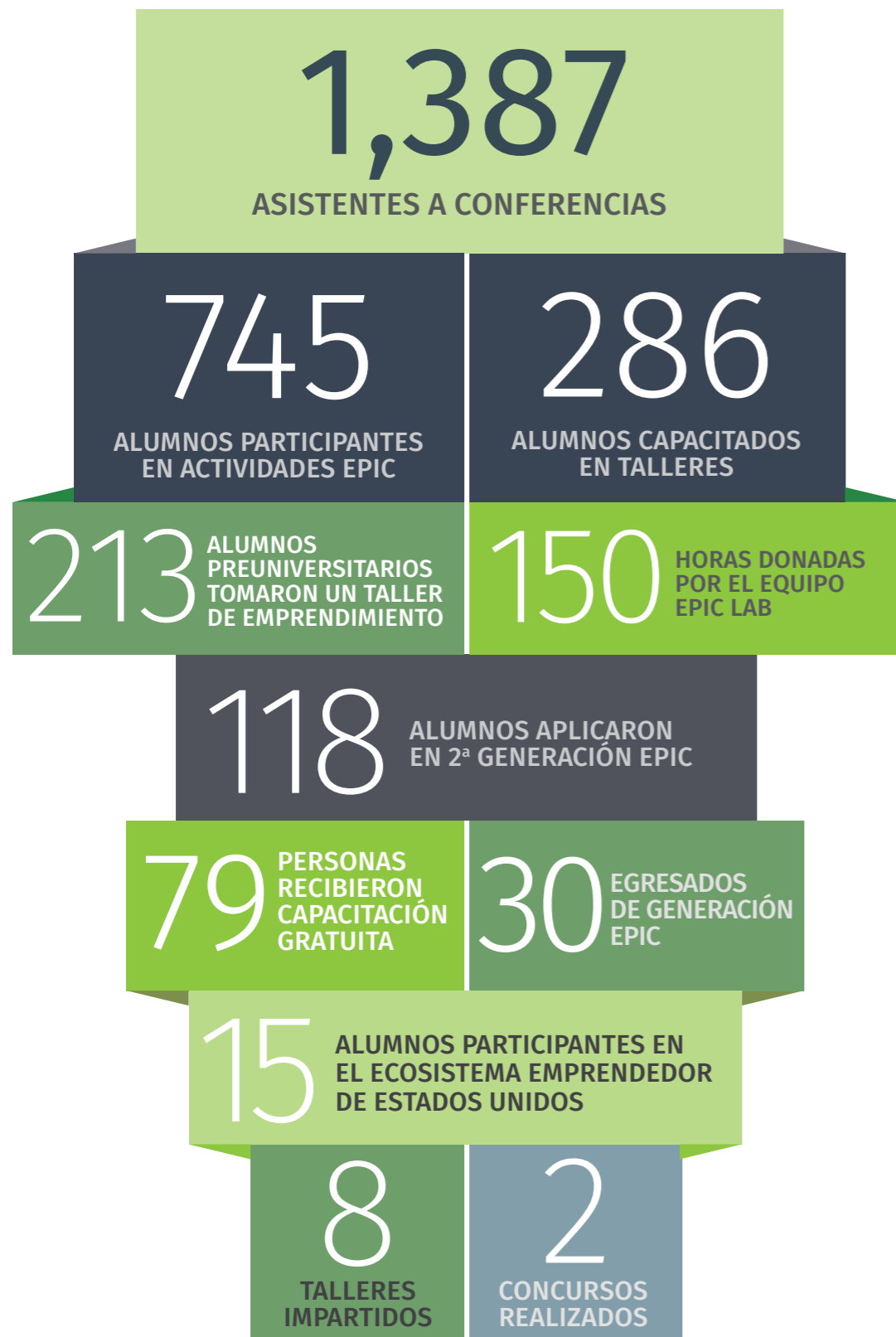
Empresas cuyas iniciativas se difundieron a través de las redes sociales del EPIC Lab:



RESULTADOS DE ALTO IMPACTO

Año con año, el número de alumnos, profesores y aliados involucrados con el EPIC Lab ITAM incrementa. Estos resultados se han reflejado en una mayor inmersión de emprendedores EPIC en el ecosistema emprendedor

Numeralia EPIC Lab 2015-2016



Premio al Estudiante Emprendedor

Por segundo año consecutivo un emprendedor EPIC ganó el Premio Nacional al Estudiante Emprendedor, organizado por **Entrepreneur's Organization** (EO). La acreedora de esta insignia fue Fernanda Sotttil, egresada de los programas académicos de Ingeniería Industrial e Ingeniería en Negocios, quien es cofundadora de **EMMA**. Además, Fernanda representó a México en la final mundial en Bangkok, donde se reunieron más de 50 estudiantes de 50 países diferentes, recibiendo el **Premio Mundial de Impacto Social** por su *startups*.

<http://bit.ly/2bNMb3w>

¿Qué es EMMA?

Emma es un servicio que ofrece "emmas" -mujeres capacitadas de entre 35 y 55 años- para acompañar, asistir, motivar y revitalizar a personas de la tercera edad. Desde ofrecer talleres o sostener pláticas de temas de interés general, hasta acompañarlos en casa, al súper o al doctor, el servicio de las "emmas" incrementa sustancialmente la calidad de vida de sus clientes.

« Fue una experiencia increíble, ninguna de las tres lo podíamos creer, estábamos en un ecosistema de altísimo rendimiento, con presión pero también con mucha cooperación »

FERNANDA SOTTIL
Cofundadora de EMMA

EPIC Lab en los medios

ESTANCIA DE MICHAEL SEIBEL

EXPANSION



Inversionista de Ycombinator te dice qué hacer (y qué no) con tu start-up

expansion.mx / 18 abril 2016

"Actualmente hay gente alrededor del mundo que tiene muchas ideas, pero eso no basta," dijo Siebel durante su visita a México en una sesión de preguntas y respuestas con emprendedores, organizada por el EPIC Lab del ITAM y Numa...

2011-38 27 AGO, 2016
DINERO EN IMAGEN



Consejos de un emprendedor exitoso para iniciar una empresa

dineroenimagen.com / 20 abril 2016

La semana pasada Seibel visitó México para dar una ponencia en el EPIC Lab: Centro ITAM de Creatividad, Innovación y Emprendimiento. Durante su presentación dijo a los asistentes que "hacer una startup es difícil..."

ALIANZA CITY EXPRESS EPIC LAB



mundojecutivo.com.mx / 14 abril 2016

MIT GFSA @ ITAM



reforma.com / 23 mayo 2016

El concurso de MIT sirvió para darle un boost y aprovechar los recursos, las mentorías, el apoyo del ITAM y del EPIC Lab.

HACKAMANO



infochannel.info / 16 junio 2015

"...hemos creado esta alianza con el ITAM, pues confiamos en que juntos podemos reunir a gente talentosa..."

GENERALES



forbes.com.mx
"...En EPIC Lab ITAM fomentamos el emprendimiento tecnológico pero con sentido de negocio..."



Estancia de Michael Seibel

Desmitifican a Silicon Valley Reforma / 18 abril 2016

Durante su visita a México, Seibel, quien fue invitado por EPIC Lab, centro ITAM de Creatividad, Innovación y Emprendimiento, reveló a jóvenes emprendedores algunos secretos para crear una startup exitosa.

EMMA



excelsior.com.mx / 12 marzo 2016

Gracias al espíritu emprendedor de unas jóvenes estudiantes del ITAM...



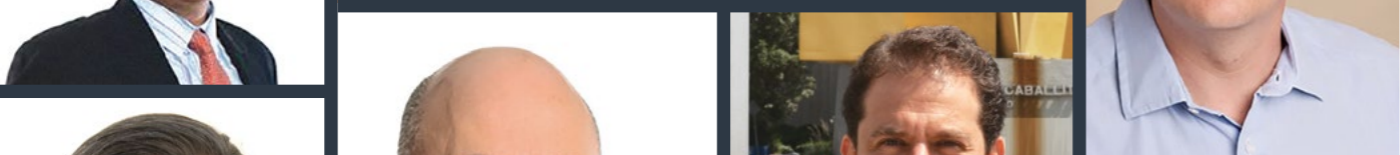
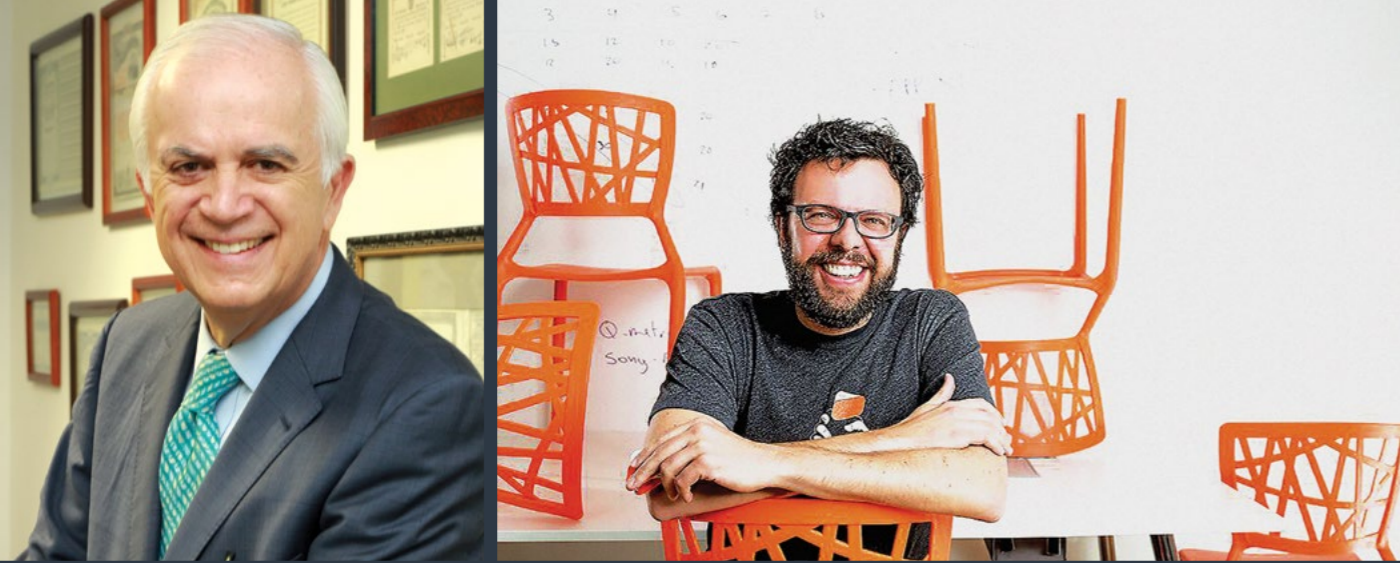
empresario.mx / 23 febrero 2016

Fernanda Sottit, egresada del ITAM... ganadora del Premio al Estudiante Emprendedor otorgado por Entrepreneurs Organization (EO)



TRABAJAMOS EN EQUIPO

Vincular a los alumnos con el ecosistema emprendedor sólo es posible en conjunto. La labor del Consejo Consultivo, así como las alianzas con empresas, emprendedores reconocidos, instituciones y exalumnos han sido clave para la consolidación del EPIC Lab



Consejo Consultivo

El EPIC Lab cuenta con un Consejo Consultivo conformado por exalumnos del ITAM y líderes de diversos sectores, cuyo apoyo y experiencia han sido fundamentales para impulsar el desarrollo del Centro.

Representantes del ITAM

ARTURO FERNÁNDEZ
RECTOR

Doctor en Economía por la Universidad de Chicago. Licenciado y Maestro en Economía por el Instituto Tecnológico Autónomo de México.

MARCELO MEJÍA

DIVISIÓN ACADÉMICA DE INGENIERÍA
Doctor en Informática por la Université de Rennes I, Maestro en Redes Informáticas por la Escuela Superior de Electricidad, Maestro en Ciencias de la Computación e Ingeniero Biomédico por la Universidad Autónoma Metropolitana.

ALEJANDRO HERNÁNDEZ
VICERRECTOR

Doctor y Maestro en Economía por la Universidad de Rochester. Licenciado en Economía y Matemáticas Aplicadas por el Instituto Tecnológico Autónomo de México.

FRANCISCO PÉREZ
DIVISIÓN ACADÉMICA DE ADMINISTRACIÓN Y CONTADURÍA.

Doctor y Maestro en Economía por Harvard University. Licenciado en Economía por el Instituto Tecnológico Autónomo de México.

Exalumnos y Empresarios

PEDRO ASPE ARMELLA

Presidente del Consejo de **Evercore Partners México**, empresa que ha participado en más de 250 transacciones de colocaciones privadas de capital, fusiones y adquisiciones; en la estructuración y colocación del primer Fideicomiso de Inversión en Bienes Raíces y en el financiamiento de proyectos de energía y bonos estatales y municipales. El Dr. Aspe ha sido profesor de Economía en el ITAM y ha ocupado distintos puestos en el sector público, incluyendo el de Secretario de Hacienda y Crédito Público.

ADOLFO BABATZ

MBA por la Sloan School of Management del MIT y Licenciado en Administración por el ITAM. Se desempeñó como analista en el

Fondo de Capital Privado en The Carlyle Group y posteriormente fue parte de su equipo fundador en México. Es especialista en diseño y comercialización de nuevos productos, así como en la expansión internacional de negocios de tecnología. Actualmente, es cofundador y Director General de **Clip**; se incorporó al Consejo del EPIC Lab en abril de 2016.

HERNÁN FERNÁNDEZ LAMADRID

MBA por la Sloan School of Management del MIT y Licenciado en Derecho por el ITAM. Fue consultor de negocios en Booz & Co. y socio fundador de **Angel Ventures México**, red de ángeles inversionistas y de fondos de inversión en etapa temprana.

LETICIA JÁUREGUI

Maestra en Desarrollo de la Agricultura y Recursos Económicos por la Universidad de California en Davis; Licenciada en Economía y Relaciones Internacionales por el ITAM. Leticia es una destacada emprendedora social, enfocada en ayudar a que mujeres de comunidades rurales y marginadas logren crecer sus negocios. Es fundadora de **CREA** y cofundadora de **HubDF**. Se incorporó al consejo en agosto 2016.

ALICIA LEBRIJA HIRSCHFELD

Maestra en Relaciones Internacionales por la Fletcher School of Law and Diplomacy de la Universidad de Tufts, y Licenciada en Economía por el ITAM. Es Presidenta Ejecutiva de **Fundación Televisa** y forma parte del Patronato del Nacional Monte de Piedad, entre otros.

FERNANDO LELO DE LARREA

MBA con especialidad en Finanzas por la Escuela de Negocios de la Universidad de Stanford, Maestro en Economía por la London School of Economics y Licenciado en Economía por el ITAM. Es consejero de diversos proyectos emprendedores y mentor de la red Endeavor México. Cofundó **ALL Venture Partners**, fondo de capital emprendedor, y Venture Institute, plataforma de incubación y aceleración que combina capital semilla con programas de asesoría.

JAIME LOMELÍN GUILLÉN

Es Ingeniero químico por la UNAM; obtuvo el AD-2 del IPADE, cursó el Programa Ejecutivo en la Universidad de Stanford y realizó estudios de Administración de Negocios en la Universidad de Wisconsin. Es miembro de la Junta de Gobierno del **ITAM**, de la Fundación UNAM y del Patronato de la Facultad de Química de la UNAM.

HUMBERTO LÓPEZ GALLEGOS

Maestro en Tecnología por el University College de Londres (UCL) e Ingeniero en Computación por el ITAM. Es Miembro de la Academia Mexicana de Informática (AMIAC) y Presidente de la Asociación Mexicana de Biometría e Identidad (AMBI). Es fundador, Director General y Presidente del Consejo de **Ingressio México**, empresa dedicada a soluciones de verificación de identidad biométrica.

ÁLVARO RODRÍGUEZ ARREGUI

MBA por la Escuela de Negocios de Harvard y Licenciado en Economía por el ITAM. En 2005 fue nombrado Young Global Leader por el World Economic Forum. Ha sido Presidente y Vicepresidente del Consejo de Administración de Compartamos Banco. Es cofundador y Director General de **IGNIA**, un fondo de inversión de capital emprendedor, enfocado a empresas comerciales que atienden la base de la pirámide socioeconómica.

JUAN SALDÍVAR VON WUTHENAU

MBA por la Escuela de Negocios IESE y Licenciado en Economía por el ITAM. Cuenta con más de 25 años de experiencia y prestigio internacional en las industrias del entretenimiento, consultoría, comercio electrónico, estrategia y desarrollo, y de plataformas interactivas. Colaboró con Televisa, Bertelsmann y Submarino. Es Director General de **SWS**, consultora especializada en medios de comunicación y tecnología.

HEBERTO TARACENA BLÉ

Maestro en Políticas Públicas por la Universidad de Harvard y Licenciado en Economía por el ITAM. Ha sido consultor en el Banco Mundial y asociado en la empresa de consultoría McKinsey and Company. Es fundador de metrosclub.com, **Invent MX** y Capital Invent, primer fondo mexicano especializado en tecnologías de internet.

Agradecemos la valiosa retroalimentación y apoyo recibido por Lorenza Trigueros, Miguel Ángel Dávila Guzmán y Gerardo Sánchez Alcántara, quienes fungieron como Consejeros del EPIC Lab desde septiembre de 2013 hasta diciembre 2015.

Equipo EPIC Lab ITAM



DANIELA RUIZ MASSIEU / CODIRECTORA

Licenciada en Administración de Empresas por el ITAM y Maestra (MBA) por la Escuela de Negocios de la Universidad de Stanford. Es profesora de Finanzas Emprendedoras, Finanzas Corporativas y Desarrollo Empresarial.

Fue socia fundadora y Directora de Finanzas de Kokuya; analista en el área de Fondos de Inversión en Standard & Poor's en México y en Nueva York, y de Banca Corporativa en Serfin (Banco Santander).

En el ITAM, ha sido cocreadora y Coordinadora académica del Diplomado de Creación y Crecimiento de Empresas y del Diplomado en Emprendimiento Social. **Es Directora de la Licenciatura en Administración y Codirectora del EPIC Lab.**

VÍCTOR M. GONZÁLEZ Y GONZÁLEZ / CODIRECTOR

Doctor y Maestro en Ciencias de la Información y Computación por la Universidad de California en Irvine (UCI), y Maestro en Ciencias con especialidad en Telecomunicaciones y Sistemas de Información por la Universidad de Essex. Es Investigador Nivel 1 del SNI.

Sus líneas de investigación se centran en el diseño de la experiencia de usuario (UX) en sistemas interactivos; interfaces con biométricos; ingeniería de la usabilidad; análisis de redes sociales, y la aplicación del Design Thinking para la innovación estratégica.

Profesor Investigador Titular de Interacción Humano-Computadora y Aplicaciones de las Tecnologías de Información en los Negocios. **Es Jefe del Departamento Académico de Computación y Codirector del EPIC Lab.**

NOMARA PARRA / DIRECTORA OPERATIVA

Licenciada en Administración por el ITAM, especializada en mercadotecnia. Miembro de Vital Voices, programa de mentoría para formar la próxima generación de mujeres líderes -patrocinado por Bank of America y la Iniciativa Global Clinton-, así como del Instituto Mexicano de Ejecutivos en Finanzas (IMEF).

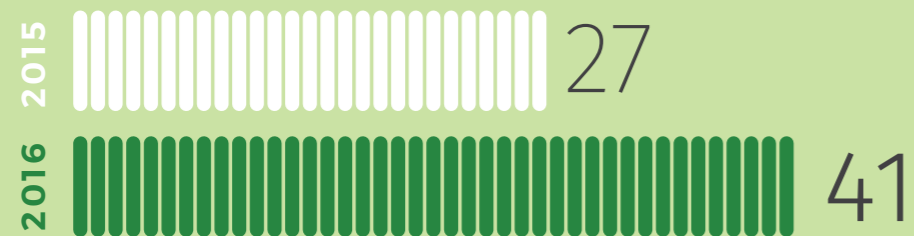
Trabajó como Gerente de la Incubadora de Alto Impacto en Angel Ventures México. Ha tomado diversos cursos y talleres de emprendimiento, cuenta con un Diplomado en Dirección y Desarrollo de Negocios en el ITAM y está certificada por el Massachusetts Institute of Technology (MIT) para enseñar habilidades de liderazgo y emprendimiento. **Es Directora Operativa del EPIC Lab.**



Participación de la Facultad



PROFESORES



1 Arturo Fernández
RECTOR

2 Alejandro Hernández
VICERRECTOR

División Académica de Ingeniería

- 3 Osvaldo Gabriel Cairo Battistutti
- 4 Fernando Esponda Darlington
- 5 Ana Lidia Franzoni Velázquez
- 6 Rafael Gamboa Hiraes
- 7 Víctor M. González y González
- 8 José Octavio Gutiérrez García
- 9 José A. Incera Diéguez
- 10 Laura Jácome Madariaga
- 11 Federico Kuhlmann Rodríguez
- 12 Ángel Fernando Kuri Morales
- 13 Miguel de Lascuráin Morhan
- 14 Armando Maldonado Talamantes
- 15 Marcelo Mejía Olvera
- 16 Marco Antonio Morales Aguirre
- 17 Andre Possani Espinosa
- 18 Adrián Ramírez Nafarrate
- 19 Sergio Romero Hernández
- 20 Ante Salcedo González



División Académica de Economía, Derecho y Ciencias Sociales

21 Claudia Aburto Rancaño

División Académica de Administración y Contaduría Pública

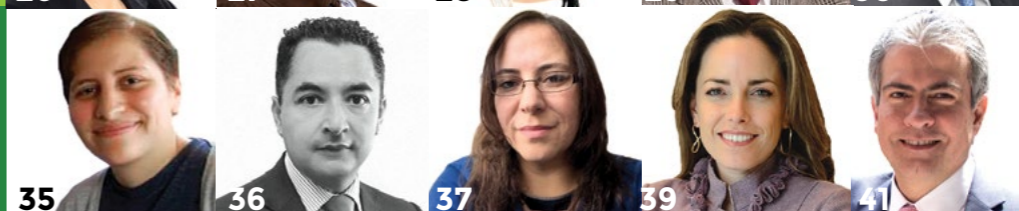
- 22 Gabriela Alvarado Cabrera
- 23 Ana Díaz Bonnet
- 24 Yaneli Cruz Alvarado
- 25 María Merino Sanz
- 26 Claudia González Brambila
- 27 Antonio Lloret Carrillo
- 28 Aurora Monroy Alarcón
- 29 Enrique Murillo Othón
- 30 Francisco Pérez González
- 31 Daniela Ruiz Massieu

División Académica de Estudios Generales y Estudios Internacionales

- 32 Juan Carlos Mansur Garda
- 33 Luz María Silva Ortiz

Profesores de Asignatura

- 34 Diego Alatorre Guzmán
- 35 Paulina Bustos Arellano
- 36 Juan Fernando Calderón Cabello
- 37 Alejandra Flores Mosri
- 38 Juan Marmol Yahya
- 39 Alejandra Peralta Borja
- 40 Raúl Trejo Ramírez
- 41 Carlos Antonio Zozaya



Vinculación con el Ecosistema Emprendedor

Para formar a los estudiantes y fortalecer sus ideas de negocio, EPIC Lab funge como centro de vinculación entre los estudiantes del ITAM y el ecosistema emprendedor: mentores, organizaciones y emprendedores que provienen tanto de la iniciativa privada como del sector público.



Alianzas EPIC Lab-ITAM 2015-2016

<p>STARTUPS Y EMPRESAS DEL SECTOR PRIVADO</p>			
<p>INCUBADORAS Y ACELERADORAS</p>			
<p>FONDOS DE CAPITAL DE RIESGO Y CAPITAL PRIVADO</p>			
<p>SECTOR PÚBLICO</p>		<p>NUEVAS ALIANZAS</p>	

The background features a dark grey gradient on the left and a bright green gradient on the right. A diagonal line separates the two. On the right side, there are several overlapping geometric shapes in various shades of green, creating a layered effect. The text is positioned on the right side, with the top part in white and the bottom part in green.

ALUMNOS
PARTICIPANTES
EN EVENTOS
EPIC

Participación de los alumnos por programa académico



Licenciatura en Actuaría

50 alumnos

Abigail Tun | Abraham Mercado | Alejandra Ramírez | Alejandra Castañeda | Alejandra Roviroso | Andrea García | Andrea Iturbe | Andrea Flores | Andrea Ruacho | Andrés Villaseñor | Anhara Gámez | Antonio Rodríguez | Bárbara García | Beatriz Belmont | Carlos León | Daniel Salnikov | Dilan Marín | Erick Suárez | Fernando Turrent | Fernando Chávez | Francisco Roaro | Gail Valverde | Gian Luciano | Guillermo Andrés Cabrera | Ilan Jinich | Jean de Testa | Jesús Pérez | José Carlos Bardales | José Raymundo Olivares | Juan Romero | Karen Martínez | Lorena Piedras | Marian Tlatelpa | Marycarmen Barrón | Mireya Flores | Nohemi Limones | Pablo Campos | Rodolfo Alcázar | Santiago De la Fuente | Santiago Clouthier | Tania Gutiérrez | Tarissa Yatziri Carrizo | Uriel Esquivel | Valeria Aguirre | Víctor Manuel Almanza | Yasmin Tello | Daniel Salnikov | Adrián Tame | Aldrín Aurelio Castro | Brenda Georgina Morales

Licenciatura en Administración

160 alumnos

Abraham Hernández | Adam Martín Satorius | Adolfo Mercado | Adriana Paniagua | Alejandro Castro | Alejandro Comi | Alejandro Baca | Alfonso Cano | Alfonso Cortés | Alfonso Romero | Alfonso Garrido | Alina Reza | Alma Betancourt | Alonso Dávila | Álvaro Emiliano Gutiérrez | América Suárez | Ana Murillo | Ana Cañal | Andre Zaidenweber | Andrea Castañeda | Andrea Rebollar | Andrés Corcuera | Andrés Ocejo | Ángeles García | Antonio Flores | Anuar Harb | Arantza González | Arela Solís | Armando González | Aureliano Lezama | Carlos Rivas | Carlos Ortega | Carlos Tirado | Chaquer Rohana | Daniel Vrenner | Daniel Casillas | Daniel Marchand | Daniela Mejía | David Fernández | David Valdez | David Aguilar | David Torres | David Gaza | Diego Kennedy | Diego Ruíz | Diego Villafuente | Diego Villicaña | Eduardo Gaya | Eduardo Díaz | Eduardo Saba | Elliott Rodríguez | Emilio Nuñez | Erick Lankisch | Fernando Chávez | Fernando Jaime | Francisco Aristi | Gabriel García | Gabriel Ruiz | Gabriela Soria | Gad Gaytán | Germán Caballero | Héctor Moreno | Héctor Morineau | Hugo Jiménez | Ian Escobar | Ismael Sánchez | Iván Rosas | Jahir Valencia | Jaqueline Santillán | Javier Vega | Javier Álvarez | Jennifer Camacho | Jesús Alejandro Flores | Joaquín Bernal | Jorge Rocha | Jorge Solís | Jorge Ubilla | Jorge Adrián García | José Villazon | José Rodríguez | José Curi | José Vera | José Luis Morales | Josph Kabbabie Atach | Juan Gil | Juan Solís | Juan García | Juan López | Karla Picard | Karla Vázquez | Karla Villalobos | Leonardo Fernández | Liliana Villegas | Lorena Ostos | Lorenza Guzmán | Luis Kentzler | Luis Flores | Manuel Ruiz | Manuel Vaca | Manuel Fernando Campuzano | Mara Martínez | María Cárdenas | María Faes | María Daniela Macías | María Fernanda Obscura | Mariana Guzmán | Mariana Prada | Mariana Huerta | Mariana Madrigal | Marissa Zamudio | Martín Sitten | Martín Soler | Mary Jiménez | Mateo Hernández | Mauricio Castro | Mauricio Matías | Mayra Camacho | Melina Cruz | Michelle Abdul | Nadia Álvarez | Natalia Schlesinger | Nicole Boes | Nubia Ninfa Agüero | Osvaldo Morales | Pablo Álvarez | Pablo López | Pamela Gallardo | Paola Sánchez | Paulina Pérez | Paulina Ruiz | Rafael Samra | Raúl González | Rebeca Marichalar | Regina Garduño | Renato Picard | Ricardo Rico | Ricardo Martínez | Roberto Adame | Roberto Coste | Rodrigo Jaimes | Rodrigo González | Rubén Rodríguez | Samara Hernández | Santiago Vargas | Sergio Iracheta | Shaila Güerera | Stefana Rubalcava | Stephani Medina | Susana Espinosa | Teodoro Marín | Vanessa Hernández | Víctor Quintana | Víctor Manuel Guardado | Victoria Devesa | Virginia Argüelles | Zuri Betech | Arantza Ivonne Pineda | Diego Pacheco | Carlos Siller | Sara Gabriela del Valle

Licenciatura en Ciencia Política

20 alumnos

Alonso Aduna | Ana García | Ana Mercedes Alfaro | Anastacios Psaltidis | Andrea Ochoa | Andrea González | Benjamín Castro | Carlos Alberto Mora | Diego Padilla | Jesús Ruiz | José Terán | Mariana Acevedo | Mylene Cano | Patricia de Stefano | Raúl Abraham Castro | Sergio Landa | Antonio Vázquez | Enrique Ortiz | Arturo Romano | Diana Ángeles

Licenciatura en Contaduría y Estrategia Financiera

39 alumnos

Ada Emma Ramírez | Alejandra Hernández | Alfonso Juárez | Álvaro Adame | Andrea Aoki | Andrés Villalobos | Angélica López | Danae De la Fuente | Daniel Rojas | Diana Gorzo | Eduardo Flegman | Enrique Trueba | Ericka Lizeth Fernández | Gerardo Velarde | Jesús Cueva | Jorge Guerrero | Jorge Luna | Kareem Cárdenas | Kathery Razo | Laura Vázquez | Luis Olguín | Luis Huerta | María Fernández | Mario López | Mary Sánchez | Mayra Rocha | Miguel Castro | Miguel Hernández | Oscar Márquez | Paulina Zepeda | Ramón Rubén Castro | Regina Espinoza | Rodrigo Rico | Samuel Egure | Sandra García | Santiago Peñalva | Sergio Candelaria | Susana Terán | Víctor Balcázar

Licenciatura en Derecho

17 alumnos

Andrea León | David Roemer | Fernando Muleiro | Gabriela Díaz | Gina Aileen Castillo | Jesús Martínez | Jordi Mas | Juan Carlos Salamanca | Luis Alberto Camacho | Luis Ángel Salas | Miguel Castro | Paulina González | Sergio Ampudia | Venancio Trueba | Gabriela Pérez | Gian Paolo Alessi | Vicente Guerra

Licenciatura en Dirección Financiera

57 alumnos

Abel Bezares | Alejandra Alvarado | Alejandro Nasta | Alejandro Canales | Alexis Papacostas | Alexis Solís | Ana Zaldívar | Anaissa Marino | Andrea Ramíre | Ariel de la Garza | Armando Argüelles | Arturo Sepúlveda | Bernardo Farías | Bernardo Job Sandoval | Brescia García | Carla Trimmer | Carlos Orozco | Carolina Díaz | Constanza García | Diana Baez | Diego José Martínez | Eduardo Alvizouri | Emilio Sacal | Estefanía Alcalá | Fernando Acuña | Gabriel Meizner | Gerardo González | Gregory Maldonado | Isaac Sebastián Angulo | Isabel Silva | Jacinto Santiago Silva | Jacob Levin | Jesús David Aldana | Jimena Mancera | Jorge Reyes | Juan Pablo Trelles | Julieta Cisneros | Karen López | Karla Valencia | Luis Collazo | Luis Rodríguez | Luisa López | Marian Ruiz | Mariana Ulloa | Mario Estrada | Miguel Portilla | Miguel Ferrara | Oscar Rodríguez | Óscar Gary | Paola Cano | Pedro Cetina | Regina Carrillo | Santiago Estevez | Shanti Pérez | Yoshimi Elisa Muneta | Alexa Grajales | Gerardo Pérez

Licenciatura en Economía

112 alumnos

Bruno López | Abelardo Coello | Adolfo Zapan | Aldo Silva | Alejandra Rodarte | Alejandro Coronado | Alejandro Hernández | Alejandro Hidalgo | Alexander Freiman | Alonso González | Ariadna Jiménez | Ariel Jasqui | Armando García Ochoa | Benjamín Rosique | Bernardo García | Camila Blanes | Carlos Valenzuela | Carlos González | Cassandra Espino del Castillo | César Pérez | Cristian Challú | Cristina Vázquez | Daniel Corona | Daniel Velasco | Daniela Borja | Daniela Blanco | Daniela Oropeza | David Yao | David Romero | David Orozco | Diana Román | Diego Santamaría | Edgar Méndez | Eduardo Hidalgo | Edwin Altúzar | Edwin Chazaro | Efraín Sandoval | Elías Husni | Emilio Herreman | Erick Francisco Xochipa | Estefanía Michel | Estefanía Cote | Eugenio González | Falles Rachid Alle | Fausto Sainz | Fernando Landa | Fernando Conchas | Fernando Bermúdez | Francisco del Villar | Giulia Travaglini | Hector Huitzil | Iker Rementería | Iracema Tomasini | Isabel Adriana León | Jaime Alberto Torres | Jean Saraya | José Lizárraga | José García | José Ramón Garza | José Rodolfo Ocampo | Juan López | Juan Alarcón | Juan Ruiz | Juan Grimaldi | Juan Romero | Juan Carlos Bernadac | Julia Bladineres | Karla Alfaro | Kevin De la Fuente | Luis Reyes | Manuel De las Fuentes | María Rodríguez | María Ávila | María Muñiz | María Cristina Mayorga | Mariana Villanueva | Mariana Lugo | Mario Rodríguez | Martín Cruz | Mauricio Mejía | Mauricio Mieres | Michelle Engell | Miguel De la Garza | Mónica Vargas | Narciso Hernández | Omar Trejo | Óscar Meneses | Oscar Dybenko Guajardo | Paulina Villalobos | Paulina Alejandra Castañeda | Rafael Corona | Ricardo Chavero | Ricardo Zugasti | Roberto Sánchez | Rodrigo Zedillo | Sacbec Hernández | Salomón Yedid Lawy | Salvador Ramos | Santiago Oñate | Servando Cervantes | Sofía Manning | Ulises Moya | Federico Domínguez | Guillermo Muñoz | Mónica Zamudio | Ricardo de la Teja | Jared Romero | José Julio Murcio | Karla Mora | Isaac Sánchez | Ivanna Gutiérrez | Ixchel Vázquez

Ingeniería en Computación

55 alumnos

Adrián Redón | Alejandro Flores | Alfonso Strotgen | Ander Murillo | Cassandra Pratt | Claudia Terán | Daniel Espinosa | Dudley Díaz | Edgar Granados | Edgar Karam | Edwin Cruz | Emilio Venancio | Ermy Uriel Castaneira | Fernando Laredo | Francisco Abraham Atala | Franco Villella | Freddy Román | Guillermo Gómez | Héctor Galeano | Hipólito Ruiz | Jesús Cozain | Job Magdiel | Jocelyn Guiza | Jorge Pérez | José Patiño | José Incera | José Antonio Aznar | Juan González | Juan Fernández | Juan Fonseca | Juan Pablo Sottit | Leonardo Quintero | Luis Mendoza | Luis Bolaños | Marco Marín | Marco Antonio Reyes | María Castañeda | María Escartín | Marina Hurtado | Martín Pérez | Maximiliano Farfán | Melissa Calacich | Miguel Ángel Casillas | Pablo Alejandro López | Pedro Bleier | Ricardo Arrieta | Rodolfo Ocampo | Samuel Rocha | Santiago Méndez | Sebastián González | Sebastián Sánchez | Sergio Góngora y Moreno | Sharon Ladrón de Guevara | Ulises Mejía | Yair Rodríguez

Ingeniería en Negocios

59 alumnos

Alejandro Martínez | Alfredo Salazar | Alfredo Méndez | Ana Robledo | Ana Feregrino | Andrea López | Armando Monsiváis | Brenda Palma | Carlos Aragón | Daniela Besías | Debra Hernández | Diego Schocher | Diego Salazar | Enrique Manuel Moreno | Erick García | Ernesto González | Esther González | Federico Tejado | Francisco Bahena | Gabriela Vargas | Héctor Herrera | Héctor Ixim | Mixiwi Núñez | Iovanah Grimaldo | Isauro López | Jardiel Iron Barrera | Javier Rodríguez | Jesús Pantoja | Jorge Méndez | Jorge de Jesús Mandujano | José Carlos Quintal | José Luis Quevedo | José Manuel Marrón | Josué Rodolfo Alvarado | Juan García | Juan Pablo Rodríguez | Karla Esquinca | Marco Antonio Guerra | María Pliego | María González | María Garay | María Fernanda Muñoz | Mariana Gómez | Mina Guevara | Monserrat Olivares | Nalia González | Nohemi Gutiérrez | Omar Mobarak | Pamela Valdés | Pedro Fuentes | Raisal Brito | Renata Mejía | Ricardo Javier De Alba | Rodrigo Caballero | Salvador Correu | Samir Rodríguez | Sofía Velasco | Valeria Pérez | Vanessa Velázquez | Victoria Lever

Ingeniería en Telecomunicaciones

13 alumnos

Arturo Ávila | Christian Pérez | Diego Cuevas | Elsa Sanmiguel | Gumer Israel Rodríguez | Jorge Urteaga | José Oros | José Francisco Laguna | Kevin Escalona | Luis Gerardo Sánchez | Niyu Sebastián Soto | Rolando Aduna | Santiago Aragón

Ingeniería Industrial

31 alumnos

Alberto Candela | Alejandro Teutli | Alejandro Moreno | Carla Treviño | César Bravo | César Iván Aguilar | Daniel Ayala | Diego Cifuentes | Eduardo Candela | Erick Morales | Erick Bazán | Fernanda Sottit | Francisco Torres | Héctor Corro | Iván Ramírez | Jorge Linares | José Cobix | Kritzy Razo | Leonardo Cruz | Luciano Iván Rodríguez | Luis Ojeda | Luis Daniel de la Paz | Marco Téllez | Natalia Roose | Nicolette Leal | Paulina Sánchez | Ramiro Emmanuel Ruiz | Santiago Mendieta | Silvia Villicaña | Valeria Sánchez | Vicente Fenoll

Ingeniería en Mecatrónica

11 alumnos

Alejandro Terminel | Felipe López Bonilla | Juan Castillo | Luis Castañeda | Oscar Fonseca | Rodrigo De Carcer | Álvaro Vargas | Diego Anaya | Isabel Miranda | Rafael Zardain | Victoria Medina

Licenciatura en Matemáticas Aplicadas

13 alumnos

Daniel Tiburcio | Ilan Morgenstern | Isay Contreras | Jesús Mora | Karla Velasco | Luis Román | Luis Bolio | Luis Diego Villapondo | Mauricio Trejo | Regina Ceballos | Ricardo Lara | Rodrigo Islas | Sergio Rangel

Licenciatura en Relaciones Internacionales

36 alumnos

Adriana Escareño | Alfonso Caballero | Alma Osorio | Daniel González | Fernanda Serafín | Gabriel Castillo | Graciela Suárez | Johanna Asiain | José Suárez | José Antonio Mancilla | José Luis Vera | Juan Carlos Castillo | Karla Reyo | Laura María Soto | Luis Alberto Bolaños | Marcela Engell | Marcos Chávez | María Cecilia Sánchez | María José Milla | María Mercedes Pérez | Mercedes Fernández | Nayelli Cháidez | Nicole Marie Schmidt | Omar Gasca | Patricia Urriza | Paula Acosta | Raymundo Mancera | Rodrigo Pérez | Rosaura Revueltas | Tiffany Bravo | Miguel Ángel Fuentes | Priscila Sánchez | María Amoroso | Martha Sofía Fuentes | Ricardo Penchyna | Mauricio Valencia

Alumnos de Maestrías

56 alumnos

Andrea García | Aarón Sánchez | Mario Vázquez | Moisés Finkler | Alejandro Ruiz | Brenda Sánchez | Guillermo Ponce | Hugo Espadas | Jesús Salas | Jimena Cabral | Jorge Alegría | José Arvayo | Juan Salcido | Alejandro Cardona | Alfredo Torres | Anastasia Zakarova | Baruc Bonilla | Bernardo Ruiz | Carlos Alarcón | César Carmo- na | Daniel Castaño | Diana Alpízar | Elin Martínez | Enrique Bonilla | Enrique No- gueda | Erika Rocío Espinoza | Fernando Campillo | Gabino Souza | Gabriel Gutié- rrez | Horacio Fuentes | Israel Garduño | Iván Juárez | José Mancilla | Juan Márquez | Karla López | Laura Gómez | Leslie Guiza | Luis Sotelo | Mariana Maldonado | Ma- riela Cercado | Mayra Hernández | Missael De León | Mónica Hernández | Neribe- len Gómez | Olivia Carboney | Pablo Martínez | Ricardo Tinajero | Roberto Kichik | Rosalva Romero | Zoé Vargas | Mario Rosales | Rodrigo Pacheco | Adrián Carvajal | Patrick Reyes | Xavier Reyes



Donantes

Agradecemos el apoyo de nuestros donantes para hacer posible la misión del EPIC Lab:

DR. PEDRO ASPE



Agradecemos a Santander Universidades por hacer posible el Programa de Becas Santander de Movilidad Internacional para el emprendimiento TrepCamp:



Agradecemos a los donantes por su contribución al concurso MIT Global Founders' Skills Accelerator:



DR. PEDRO ASPE



ALICIA LEBRIJA



¡Gracias!

Para realizar un donativo visita:

<http://donar.ITAM.mx/es/69/paginas/epic-lab>



Contacto

Tel. 5628 4000 Ext. 3445
Correo: epiclab@itam.mx
www.epiclab.itam.mx

/EpicLabITAM @EpicLabITAM

CUIDADO DE LA EDICIÓN

Daniela Ruiz Massieu
Nomara Parra
Víctor M. González y González

DISEÑO GRÁFICO

Marcela Rivas / Erika Sosa

D.R. ITAM - 2016

Este libro se acabó de imprimir en los talleres de Grupo Fogra S.A. de C.V.
Año de Juárez 239, Col. Granjas de San Antonio, CP 09070 México, DF.



ITAM

Río Hondo No.1, Progreso Tizapán, México D.F. / C.P.01080
Tel. (5255) 5628 4000